

Zpracovatel:
Ing. Petr Paseka

Artechnic-Schröder, a.s.
petr.paseka@artehnic-
schreder.cz

Datum:
04.02.2022



VO Konice - osvětlení křižovatky

Svítidla:

TECEO S / 24 LED / 700 mA / 5117 backlight / WW 730 / 54 W;
výška sloupu 8 m, výložník 1,5 m;

Vypočtená průměrná osvětlenost výpočetní plochy 7,94 lx s rovnoměrností 40 %.
Osvětlení výpočetní plochy lze zařadit do třídy C5 dle ČSN EN 13201.

Obsah

VO Konice - osvětlení křižovatky

Plocha 1

Plán rozmístění svítidel.....3

Seznam svítidel..... 4

Pohledy.....5

Výpočtové plochy.....6

Plocha 1



Schröder TECEO S / 5245 / 16 LEDs 600mA WW 730 31W / Light Exhauster / 409022

Č.	X [m]	Y [m]	Montážní výška [m]	Činitel údržby
1	30.039	37.931	8.000	0.85
2	98.082	41.069	8.000	0.85

Schröder TECEO S / 5117 / 24 LEDs 700mA WW 730 53,5W / Light Exhauster, Back light / 408552

Č.	X [m]	Y [m]	Montážní výška [m]	Činitel údržby
3	64.800	39.400	8.000	0.85

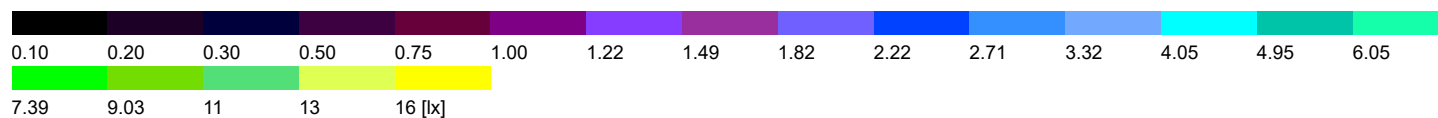
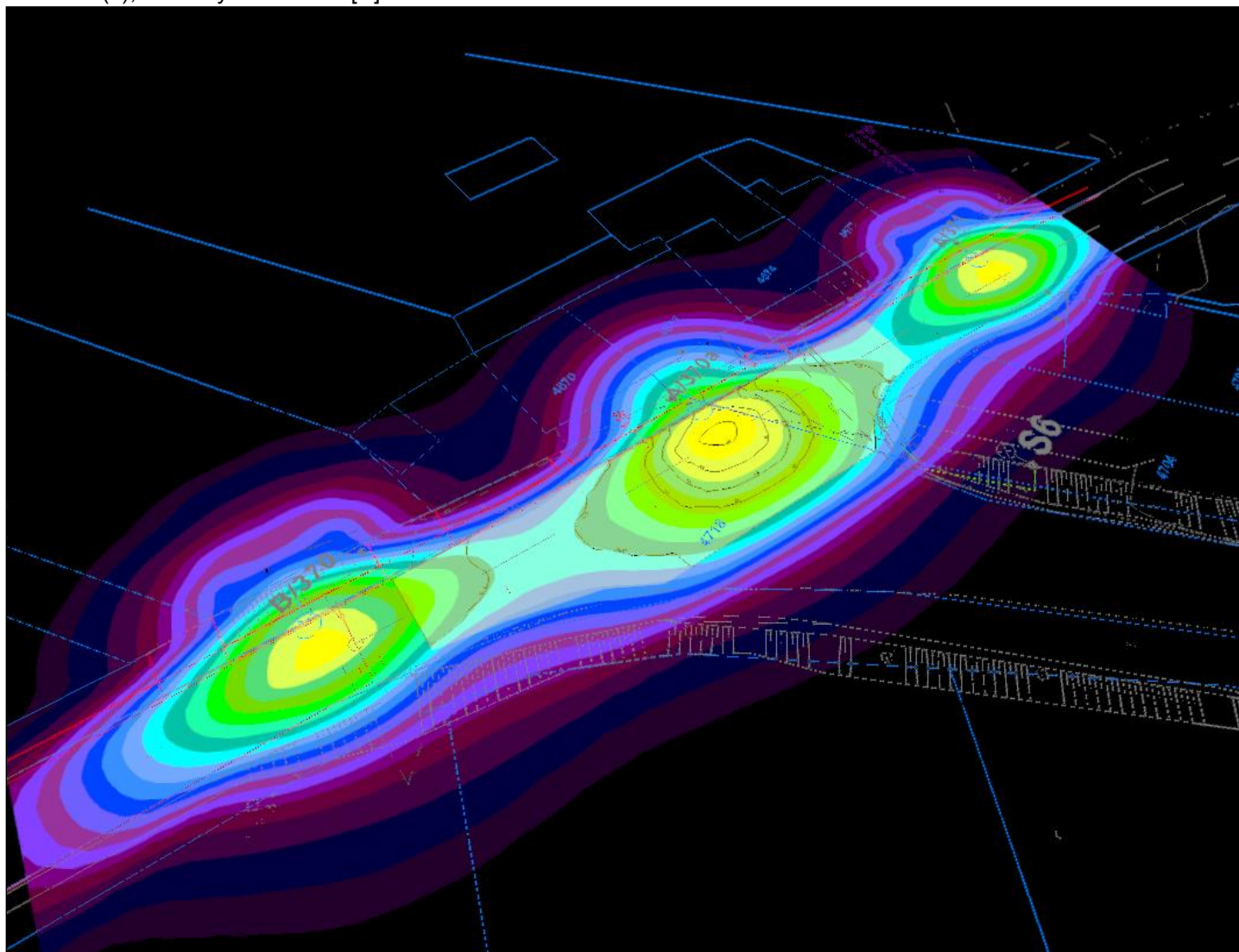
Plocha 1

Počet kusů	Svítidlo (Výstup světla)		
1	<p>Schröder - TECEO S / 5117 / 24 LEDs 700mA WW 730 53,5W / Light Exhauster, Back light / 408552 Výstup světla 1 Osazení: 1x24 LEDs 700mA WW 730 Provozní účinnost: 75.11% Světelný tok žárovky: 7668 lm Světelný tok svítidla: 5760 lm Výkon: 53.5 W Světelný výtěžek: 107.7 lm/W</p> <p>Kolorimetrické údaje 1x24 LEDs 700mA WW 730: CCT 3000 K, CRI 70</p>		
2	<p>Schröder - TECEO S / 5245 / 16 LEDs 600mA WW 730 31W / Light Exhauster / 409022 Výstup světla 1 Osazení: 1x16 LEDs 600mA WW 730 Provozní účinnost: 82.96% Světelný tok žárovky: 4520 lm Světelný tok svítidla: 3750 lm Výkon: 31.0 W Světelný výtěžek: 121.0 lm/W</p> <p>Kolorimetrické údaje 1x16 LEDs 600mA WW 730: CCT 3000 K, CRI 70</p>		

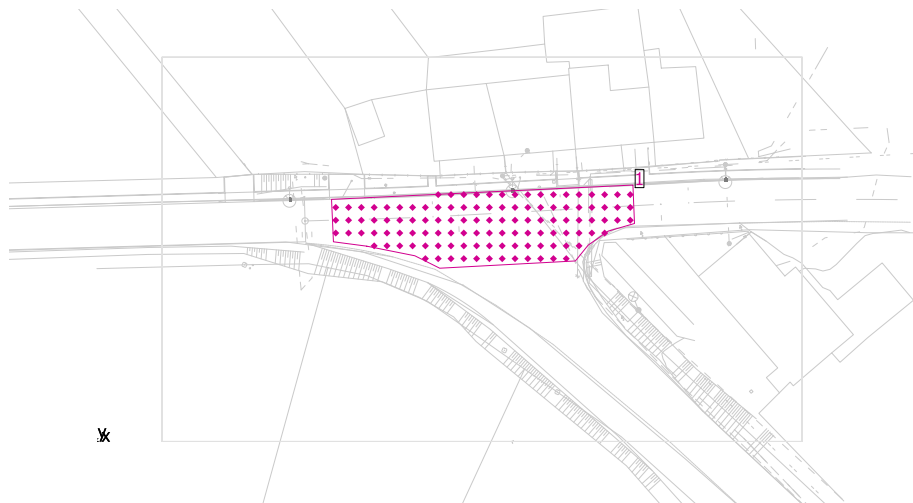
Celkový světelný tok žárovky: 16708 lm, Celkový světelný tok svítidla: 13260 lm, Celkový výkon: 115.5 W, Světelný výtěžek: 114.8 lm/W

Plocha 1

Plocha 1 (1), Intenzity osvětlení v [lx]



Plocha 1



Činitel údržby: 0.85

Všeobecně

Plocha	Výsledek	Průměr (Pož.)	Min	Max	Min/střední	Min/Max
1 Výpočtová plocha 1	Svislá intenzita osvětlení [lx] Výška: 0.000 m	7.94	3.18	18.1	0.40	0.18